

**22/01/28 ▶ 22/02/27**

**ERAKUSKETA**

# **NOR TASIUNA**

**INES GONZALEZ DE ZARATE  
TXARO MARAÑON  
RAMON BERRAONDO  
MAITE SALUTREGI  
LOLI PINEDO  
KORO MARTINEZ  
JABI BERASATEGI  
JONE URAIN**



**eurkal keramikagile garaikideak  
ceramistas contemporáneos vascos**



## **TXARQ MARAÑON**

Gudek, miseriek eta lehortek beren herrialdetik bota dituzten errefuxiatuak munduarentzat ikustezin bihurtzen dira.



## **RAMON BERRAONDO**

Zubia kontzeptu gisa. Beti gustatu izan zaizkit zubiak, beren egiturengatik, monumentaltasunagatik, materialengatik eta funtzionaltasunagatik. Bai fisikoki bai kontzeptualki bateratzen dutenagatik.



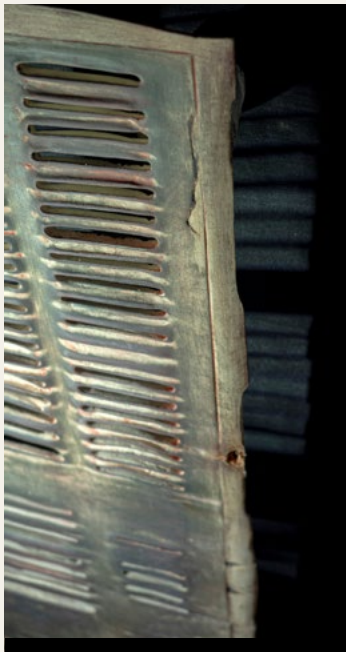
## **MAITE SALUTREGI**

Hizkuntza da talde-identitatearen ezaugarri nagusia. Hizkuntza da beste izaki bizidun aldean ezberdin egiten gaituena. Hizkuntza norberaren kulturaren aurkibidea, inbentarioa da.



## **LOLI PINEDO**

Inoiz izan ez duzun zerbaiten ausentziak eragiten dizun zulo sakonak zeure burua ez ezagutzaraino.



## KORO MARTINEZ

Ate bat ez da ate bat  
bakarrik.  
Atea aniztasuna,  
zirikaldia, misterioa,  
istorioa eta beste  
aukera bat da.



## JONE URAIN

Pentsamenduak  
euskaraz harilkatu,  
euskaraz josi, egunez  
egun, atalez atal,  
egitura euskalduna  
sortu arte.



## JABI BERASATEGI

Baga, biga, higa,  
laga, boga, sega,  
zai, zoi, bele,  
harma, tiro, pun.



## INES GONZALEZ DE ZARATE

Hamabi leiho  
burdinezko egitura  
batean ahokatuta  
ez dizute irteten uzten,  
edo ez duzu irten  
nahi?

## EKINTZA OSAGARRIAK

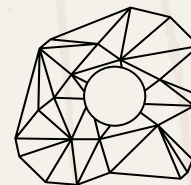
- ▶ **Urtarrilak 28, 19:00:** *Nortasuna+* erakusketaren irekiera aurkezpena  
ITZIAR URIARTE eta IRUNE ZABALETA
- ▶ **Otsailak 9, 19:00:** *Kantatu, maitatu eta zalantza*  
ANARI eta IÑIGO ASTIZ
- ▶ **Otsailak 17, 19:00:** *Etxepare, jalgi hadi batura*  
XABIER AMURIZA
- ▶ **Otsailak 20, 19:00:** *Euskal literaturaren historia sobrenatural bat*  
IRATI JIMENEZ
- ▶ **Otsailak 27, 13:00:** *Itxiera ekitaldia. Nortasuna+: making off dokumentala*  
GARATU 2021 programako partaideak

## BISITA GIDATUAK

- ▶ **Otsailak 5, 12:00**
- ▶ **Otsailak 12, 12:00**
- ▶ **Otsailak 24, 19:00**  
Bisita gidatu guztiak Oihanederreko klaustroan hasiko dira

## ORDUTEGIA

- ▶ **Asteartetik ostiralera:** 18:00–20:00
- ▶ **Larunbatetan:** 12:00–14:00 / 18:00–20:00
- ▶ **Igandeetan eta jai egunetan:** 12:00–14:00



**OIHANEDER  
EUSKARAREN  
ETXEA**

GASTEIZKO  
KAFE ANTZOKIA  
**OIHANEDER.EUS**



**OIHANEDER EUSKARAREN ETXEA · Montehermoso Kulturunea (Fraizacarias Martinez, 2)**

BABESLEA



HEDABIDE LAGUNTZAILEAK



ANTOLATZAILEAK



**OIHANEDER EUSKARAREN ETXEA**  
GASTEIZKO KAFE ANTZOKIA

